

Auftraggeber:



Stadt Aurich
Bürgermeister-Hippen-Platz 1
26603 Aurich

Auftragnehmer:



Niedersächsische
Landgesellschaft mbH

Geschäftsstelle Aurich
Wagenweg 13, 26603 Aurich

Bearbeiterin: Dipl.-Ing. Christina Busch

Baumbewertung Blücherkaserne 2022

Stand 28.11.2022

Inhalt

1	Anlass und Lage	1
2	Methodik	1
2.1	Bewertung	2
3	Ergebnisse.....	2

Anlagen

- Tabelle Baumbewertung
- Plan : Gesamtbewertung mit Darstellung der Höhlenbäume
- Plan: Bewertung Landschaftsbild
- Plan: Bewertung Ökologie

1 Anlass und Lage

Für die Folgenutzung der Blücherkaserne im Stadtgebiet von Aurich wurde 2015 eine Baumbewertung durch das Büro Born und Ermel in Aurich erstellt. Diese wird mit den vorliegenden Unterlagen aktualisiert.



Kasernengelände im Luftbild

2 Methodik

Als Grundlage dient die Bewertung aus 2015. Es wurden zusätzlich Bäume aufgenommen, die einen Stammdurchmesser über 70 cm aufweisen. Davon ausgenommen sind Bäume in Baumreihen oder Gehölzgruppen.

Es erfolgte eine Begehung des Geländes mit visueller Kontrolle der Gehölze. Der Stammumfang wurde neu vermessen, es wurden visuell erfassbare Schäden dokumentiert und ggf. die Bewertung angepasst. Eine Anpassung der Bewertung erfolgte zum Beispiel bei neu entstandenen Höhlen (Aufwertung Ökologie) oder bei massiven Schäden (ggf. Abwertung Landschaftsbild).

Auf Grund von Abzäunungen rund um und auf dem Gelände durch die teilweise Nutzung als Flüchtlingsunterkunft, laufende Bauarbeiten und teilweise starken Bewuchs durch Efeu oder Stammaustriebe, konnte der Umfang nicht immer korrekt ermittelt werden und die Erfassung von Schäden war eingeschränkt. Der Umfang wurde daher bei Erfordernis geschätzt, die Erfassung von Schäden ist unvollständig.

2.1 Bewertung

Die Bewertung der ökologischen Bedeutung und der Bedeutung für das Landschaftsbild erfolgte in jeweils 5 Stufen, wie in der Bewertung 2015 dargestellt:

- 1 sehr geringe Bedeutung
- 2 geringe Bedeutung
- 3 mittlere Bedeutung
- 4 hohe Bedeutung
- 5 sehr hohe Bedeutung

In der Gesamtbewertung wird der jeweils höhere Wert dargestellt.

3 Ergebnisse

Die Ergebnisse sind in der anliegenden Tabelle und den anliegenden Plänen dargestellt.

Es war auffällig, dass deutlich mehr Gehölze Schäden aufwiesen. Daraus ergeben sich Maßnahmenempfehlungen für Pflegemaßnahmen, Fällungen (oder gutachterliche Untersuchungen) oder engmaschige Kontrollen. Dies gilt vor allem in Bereichen, in denen sich Menschen aufhalten bzw. zukünftig aufhalten werden.

Die Handlungsempfehlungen können der anliegenden Tabelle Baumbewertung entnommen werden, im Folgenden werden nur einige besonders auffällige Bereiche dargestellt.

Auffällig war, dass an vielen Linden schwarzer Ausfluss (tlw. Verdacht auf Befall mit Brandkruste) und vermehrt Totholz zu beobachten war. Die Linden Nr. 482-508 wiesen alle viel Totholz und teilweise Ausfluss und weitere Schäden auf. Da an dieser Stelle alle Linden im Vergleich nochmal schlechter aussahen wird für den gesamten Bereich neben Pflegemaßnahmen eine engmaschigere Kontrolle empfohlen.



Linde Nr. 492



Linden Nrn. 500 und 508

Die Birke Nr. 745 weist neben Totholz auch halb abgerissene Äste auf. Da die Birke angrenzend an einen bereits als Flüchtlingsunterkunft genutzten Bereich steht und ein Kabel an ihr befestigt ist wird empfohlen, kurzfristig einen Pflegeschnitt vorzunehmen und das Kabel ggf. anders zu sichern.



Birke Nr. 745

Ebenfalls im genutzten Bereich steht eine Kastanienreihe (Nrn. 1098-1102). Diese weist an allen Gehölzen Schäden in Form von Rindenablösungen, Längsrissen und schwarzem Ausfluss (Verdacht Pseudomonas-Erkrankung) auf. Hier wird für mindestens einen Baum eine Fällung empfohlen, für die weiteren Bäume die Untersuchung durch einen Gutachter.



Kastanien Nrn. 1098-1102

Nr.	Baumart	Umfang	Schäden	Ökologie	Land-schaft	Höhl-en	gesa-mt	Maßnahme
3	Robinia pseudoacacie	90		2	3		3	
4	Robinia pseudoacacia	90		2	3		3	
5	Robinia pseudoacacia	90		2	3		3	
28	Tilia platyphyllos	130		4	4	x	4	
29	Tilia platyphyllos	130		3	4		4	
30	Acer campestre	150		3	4		4	
78	Betula pendula	210		4	4	x	4	
79	Betula pendula	140	Schäden Stammfuß	4	3	x	4	Kontrolle 2 Jahre
84	Betula pendula	70		4	3	*	4	
89	Tilia platyphyllos	210	Totholz	3	3		3	Totholz entfernen
90	Tilia platyphyllos	170		3	3		3	
91	Tilia platyphyllos	180		3	3		3	
93	Tilia platyphyllos	160		3	3		3	
94	Tilia platyphyllos	220		3	3		3	
95	Tilia platyphyllos	180		3	3		3	
107	Quercus petraea	210	Schnitt nicht bis auf Astring	3	4		4	bei nächstem Schnitt nachschneiden
108	Tilia platyphyllos	200		3	3		3	
109	Tilia platyphyllos	180		3	3		3	
110	Tilia platyphyllos	200	schwarzer Ausfluss, Brandkruste (?)	3	3		3	Gutachten oder Fällung
111	Tilia platyphyllos	155		3	3		3	
112	Tilia platyphyllos	170	schwarzer Ausfluss Stämming, Schäden Stammfuß	3	3		3	Gutachten oder Fällung
113	Tilia platyphyllos	170	Stämming abgesägt, kleine Rindenschäden	4	3	x	4	Kontrolle 1 Jahr
114	Acer platanoides	200	Totholz	3	4		4	Totholz entfernen
115	Quercus petraea	330	Totholz	4	5	x	5	Totholz entfernen
122	Tilia platyphyllos	220		4	4		4	
123	Acer platanoides	190		3	4		4	
207	Betula pendula	130		3	3		3	
208	Betula pendula	110		3	3		3	
209	Tilia platyphyllos	150		4	4	x	4	
210	Tilia platyphyllos	170	Totholz	4	3	x	4	Totholz entfernen
211	Tilia platyphyllos	140	Rindenablösungen	3	3		3	Kontrolle 1 Jahr
212	Tilia platyphyllos	160		3	3		3	
213	Tilia platyphyllos	180		3	3		3	
214	Tilia platyphyllos	180	Ausfluss Stämming in ca. 3 m	3	3		3	Kontrolle 1 Jahr
215	Tilia platyphyllos	240		3	3		3	
216	Tilia platyphyllos	170		4	3	x	4	
219	Betula pendula	140	Totholz	3	3		3	Totholz entfernen
222	Quercus petraea	150	Totholz	3	3		3	Totholz entfernen
224	Quercus petraea	220	Totholz	3	3		3	Totholz entfernen
225	Quercus petraea	120		3	3		3	
226	Quercus petraea	190		3	3		3	
228	Betula pendula	170		3	3		3	
229	Betula pendula	210		4	3	x	4	
232	Betula pendula	150		4	3	x	4	
233	Betula pendula	110	Schäden Stamm, Spechthöhle	4	3	x	4	Kontrolle 1 Jahr
235	Betula pendula	130	Spechthöhlen	4	3	x	4	
236	Betula pendula	140	Risse Stämming	3	3		3	Kontrolle 1 Jahr
237	Betula pendula	160		4	3	x	4	
239	Betula pendula	140		4	3	x	4	
240	Betula pendula	160		4	3	x	4	
245	Tilia platyphyllos	230		3	4		4	
246	Tilia platyphyllos	100		3	3		3	
247	Tilia platyphyllos	180		3	3		3	
249	Tilia platyphyllos	210		3	3		3	
250	Tilia platyphyllos	190		3	3		3	
251	Tilia platyphyllos	150		3	3		3	
253	Tilia platyphyllos	200		3	3		3	
254	Tilia platyphyllos	120		3	3		3	
255	Acer campestre	210		4	4		4	
256	Sorbus aucuparia	405		3	2		3	
257	Tilia platyphyllos	230		3	4		4	
260	Tilia platyphyllos	200	Rinde löst sich an einigen Stellen ab, schwarzer Ausfluss	3	3		3150	Kontrolle 1 Jahr
261	Tilia platyphyllos	130		3	3		3	
262	Tilia platyphyllos	110	Totholz	3	3		3	Totholz entfernen
263	Tilia platyphyllos	120		3	3		3	
264	Tilia platyphyllos	140	Totholz	3	3		3	Totholz entfernen
265	Tilia platyphyllos	150	Totholz	3	3		3	Totholz entfernen
266	Tilia platyphyllos	150	Totholz	3	3		3	Totholz entfernen
267	Tilia platyphyllos	130		3	3		3	
268	Tilia platyphyllos	140	Totholz	3	3		3	Totholz entfernen
270	Tilia platyphyllos	150	Totholz	3	3		3	Totholz entfernen
271	Tilia platyphyllos	160	Totholz	4	3	x	4	Totholz entfernen
272	Tilia platyphyllos	150		3	3		3	
273	Tilia platyphyllos	150		3	3		3	

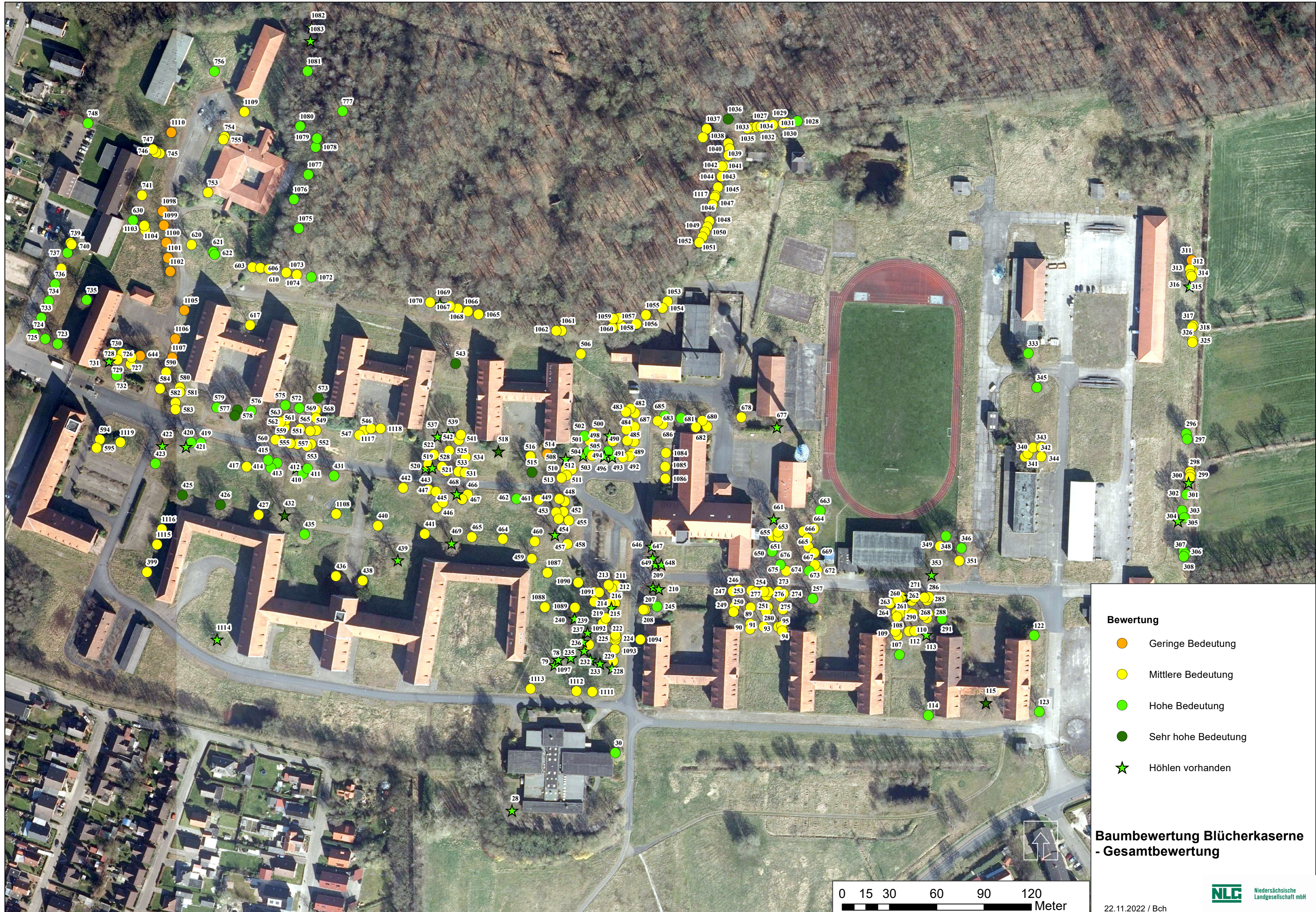
Nr.	Baumart	Umfang	Schäden	Ökologie	Land-schaft	Höhl-en	gesa-mt	Maßnahme
274	Tilia platyphyllos	170		3	3		3	
275	Tilia platyphyllos	150		3	3		3	
276	Tilia platyphyllos	140		3	3		3	
277	Tilia platyphyllos	150	Totholz	3	3		3	Totholz entfernen
278	Tilia platyphyllos	100		3	3		3	
279	Tilia platyphyllos	110		3	3		3	
280	Tilia platyphyllos	130		3	3		3	
281	Tilia platyphyllos	170		3	3		3	
283	Tilia platyphyllos	210		3	3		3	
285	Tilia platyphyllos	120		3	3		3	
286	Tilia platyphyllos	180	Stammabruch m. Faulung	3	3		3	Kontrolle 1 Jahr
287	Tilia platyphyllos	130		3	3		3	
288	Tilia platyphyllos	140		3	3		3	
289	Tilia platyphyllos	140		3	3		3	
290	Tilia platyphyllos	140	Totholz	3	3		3	Totholz entfernen
291	Tilia platyphyllos	230	Totholz	3	4		4	Totholz entfernen
296	Carpinus betulus	160		3	4		4	
297	Carpinus betulus	220	Totholz	3	4		4	Totholz entfernen
298	Acer campestre	110+120		3	3		3	
299	Acer campestre	60+70		3	2		3	
300	Acer campestre	110		3	2		3	
301	Acer campestre	70+80	Totholz, zerrissenes Kronenbild	4	2	x	4	Totholz entfernen, Kontrolle 1 Jahr
302	Tilia platyphyllos	260	Totholz	3	4		4	Totholz entfernen
303	Quercus robur	180		3	3		3	
304	Tilia platyphyllos	200		3	4		4	
305	Tilia platyphyllos	170	Stammschäden, Totholz	4	3	x	4	Totholz entfernen, Kontrolle 2 Jahre
306	Carpinus betulus	160		3	4		4	
307	Carpinus betulus	120	alter Stammschaden	3	4		4	
308	Carpinus betulus	170		3	4		4	
310	Acer platanoides	155	Krone absterbend	4	2	x	4	
311	Prunus cerasifera	140	Ausfaltungen, Totholz, Pilze	2	2		2	Fällung
312	Carpinus betulus	120		3	3		3	
313	Carpinus betulus	210	Höhlung Stammfuß	3	3		3	Kontrolle 2 Jahre
314	Carpinus betulus	120		3	3		3	
315	Carpinus betulus	160	Totholz	3	3		3	Totholz entfernen
316	Carpinus betulus	140		4	3	x	4	
317	Acer campestre	120		3	3		3	
318	Acer campestre	150		3	3		3	
325	Acer campestre	100		3	3		3	
326	Acer campestre	100	Stammfuß zum Teil freigelegt	3	3		3	Kontrolle 2 Jahre
333	Tilia platyphyllos	210		3	4		4	
340	Quercus robur	170	Totholz	3	3		3	Totholz entfernen
341	Quercus robur	210	Totholz	3	3		3	Totholz
342	Tilia platyphyllos	130		3	3		3	
343	Tilia platyphyllos	160		3	3		3	
344	Tilia platyphyllos	140		3	3		3	
345	Tilia platyphyllos	210	massive Morschung, Brandkruste	4	2		4	Fällung
346	Tilia platyphyllos	230		3	4		4	
348	Tilia platyphyllos	250	Totholz	3	4		4	Totholz entfernen
349	Tilia platyphyllos	180		3	3		3	
350	Tilia platyphyllos	190	Totholz	3	3		3	
351	Tilia platyphyllos	210		3	3		3	
353	Tilia platyphyllos	230		4	4	x	4	
399	Prunus serrulata	130		2	3		3	
410	Tilia platyphyllos	230		4	4	x	4	
411	Tilia platyphyllos	190		3	4		4	
412	Tilia platyphyllos	230		3	4		4	
413	Tilia platyphyllos	180		3	4		4	
414	Tilia platyphyllos	210		3	4		4	
415	Tilia platyphyllos	230	Ausfluss Stamm unten straßenseitig	3	4		4	Kontrolle 1 Jahr
417	Tilia platyphyllos	190	nur Stamm, abgestorben	3	1		3	
419	Tilia platyphyllos	190		3	4		4	
420	Tilia platyphyllos	280		3	4		4	
421	Tilia platyphyllos	250		4	4	x	4	
422	Tilia platyphyllos	190		4	4	x	4	
423	Tilia platyphyllos	210		3	4		4	
424	Sorbus aucuparia	80		3	4		4	
425	Tilia platyphyllos	250		3	5		5	
426	Tilia platyphyllos	280		3	5		5	
427	Tilia platyphyllos	190		3	3		3	
431	Tilia cordata	180		3	4		4	
432	Tilia platyphyllos	250		4	5	x	5	
435	Tilia platyphyllos	230		3	4		4	
436	Acer rubrum	90+120		2	3		3	
438	Acer rubrum	90+120		2	3		3	
439	Tilia platyphyllos	260	Totholz	4	3	x	4	Totholz entfernen

Nr.	Baumart	Umfang	Schäden	Ökologie	Land-schaft	Höhl-en	gesa-mt	Maßnahme
440	Prunus serrulata	190		2	3		3	
441	Prunus serrulata	100		2	3		3	
442	Tilia cordata	170	Stämmling Ausfluss	3	3		3	Kontrolle 1 Jahr
443	Tilia platyphyllos	170		3	2		3	
445	Tilia platyphyllos	260	Kopfschnitt (alt), Stämmling reißt aus	3	2		3	Pflege Winter 2022/2023, Kontrolle alle 2 Jahre
446	Tilia platyphyllos	210	Stämmling kontrollieren	3	2		3	Kontrolle alle 2 Jahre
447	Tilia platyphyllos	240		3	3		3	
448	Tilia platyphyllos	170		3	3		3	
449	Tilia platyphyllos	170		3	3		3	
452	Tilia platyphyllos	150	Totholz	3	3		3	Totholz entfernen
453	Tilia platyphyllos	200	Totholz	3	3		3	Totholz entfernen
454	Tilia platyphyllos	190	Totholz	3	3		3	Totholz entfernen
455	Tilia platyphyllos	170		3	3		3	
457	Tilia platyphyllos	300	Totholz	4	4	x	4	Totholz entfernen
458	Tilia platyphyllos	210		3	3		3	
459	Aesculus hippocastanum	60+120		2	3		3	
460	Prunus serrulata	100	Rindenschaden, verwalt	2	3		3	
461	Tilia cordata	150		3	3		3	
462	Tilia cordata	200	Risse Stämmling	3	4		4	Entlastungsschnitt 2022/2023, Kontrolle 1 Jahr,
464	Prunus serrulata	110		2	3		3	
465	Prunus serrulata	100		2	3		3	
466	Tilia platyphyllos	220		3	3		3	
467	Tilia platyphyllos	190	Risse (verwaltet), Rindenabplatzungen	3	3		3	Kontrolle 2 Jahr
468	Tilia platyphyllos	170	abgerissener Stämmling, Einfaulung	4	3	x	4	Kontrolle 1 Jahr
469	Tilia platyphyllos	260	Spechthöhlen	4	4	x	4	
482	Tilia platyphyllos	120	Schaden Stammfuß	3	3		3	Kontrolle 1 Jahr
483	Tilia platyphyllos	160	Totholz	3	3		3	Kontrolle 1 Jahr
484	Tilia platyphyllos	190	Totholz	3	3		3	Totholz entfernen, Kontrolle 1 Jahr
485	Tilia platyphyllos	130	Totholz	3	3		3	Totholz entfernen, Kontrolle 1 Jahr
486	Tilia platyphyllos	130	Totholz	3	3		3	Totholz entfernen, Kontrolle 1 Jahr
487	Tilia platyphyllos	150	Totholz	3	3		3	Totholz entfernen, Kontrolle 1 Jahr
489	Tilia platyphyllos	150	Totholz	3	3		3	Totholz entfernen, Kontrolle 1 Jahr
490	Tilia platyphyllos	120	Totholz	3	3		3	Totholz entfernen, Kontrolle 1 Jahr
491	Tilia platyphyllos	110	überalteter Kopfbaum, Totholz	3	3		3	Pflege Winter 2022/2023, Kontrolle 1 Jahr
492	Tilia platyphyllos	150	überalteter Kopfbaum, Ausfluss, Brandkruste (?),	3	3		3	Pflege Winter 2022/2023, Kontrolle 1 Jahr oder Fällung
493	Tilia platyphyllos	100	Totholz	3	3		3	Totholz entfernen
494	Tilia platyphyllos	120	Totholz	4	2	x	4	Totholz entfernen
495	Tilia platyphyllos	180	Totholz	3	4		4	Totholz entfernen
496	Tilia platyphyllos	120		4	3	x	4	
498	Tilia platyphyllos	190		4	3	x	4	
499	Tilia platyphyllos	180	Totholz	3	3		3	Totholz entfernen
500	Tilia platyphyllos	170	Ausfluss, Rindenabplatzungen, Risse Stämmlinge, Totholz	3	3		3	Pflege Winter 2022/2023 oder Fällung
501	Tilia platyphyllos	170	Querrisse Rinde	3	3		3	Kontrolle 1 Jahr
502	Tilia platyphyllos	220	Totholz	3	4		4	Totholz entfernen
503	Tilia platyphyllos	140		4	3	x	4	
504	Tilia platyphyllos	170	Totholz	3	4		4	Totholz entfernen
505	Tilia platyphyllos	120	Totholz	3	3		3	Totholz entfernen
506	Pyrus communis	80	Rindenschäden, Totholz	3	3		3	Totholz entfernen, Kontrolle 1 Jahr
507	Acer platanoides	440		3	3		3	
508	Tilia platyphyllos	150	massive Rindenschäden, abgerissene Äste	4	2	x	4	Fällung
510	Tilia platyphyllos	130		3	3		3	
511	Tilia platyphyllos	100		3	3		3	
512	Tilia platyphyllos	160		3	3		3	
513	Tilia platyphyllos	120	Schnittwunden (überwaltet), Totholz	3	3		3	Totholz entfernen
514	Tilia platyphyllos	170	Totholz, große Wunde Stamm mit Ausfluss (Brandkruste?)	3	2		3	Gutachten oder Fällung
515	Tilia platyphyllos	230	Totholz	3	5		5	Totholz entfernen
516	Ilex aquifolium	100		3	2		3	
518	Tilia platyphyllos	260	etwas Totholz	4	5	x	5	
519	Tilia platyphyllos	160	Ausgefaulte Schnitte, Totholz	4	3	x	4	Kontrolle 1 Jahr
520	Tilia platyphyllos	140	Totholz	3	3		3	Totholz entfernen
521	Tilia platyphyllos	170	Abbruch mit Faulung, massive Stammschäden, Tottholz, Brandkruste (?)	4	2	x	4	Fällung
522	Tilia platyphyllos	120		3	3		3	

Nr.	Baumart	Umfang	Schäden	Ökologie	Land- schaft	Höhl en	gesa mt	Maßnahme
525	Tilia platyphyllos	180		3	3		3	
528	Tilia platyphyllos	120	Totholz	3	3		3	Totholz entfernen
530	Tilia platyphyllos	120	Totholz	3	3		3	Totholz entfernen
531	Tilia platyphyllos	120	Totholz	3	3		3	Totholz entfernen
533	Tilia platyphyllos	190	Totholz	3	3		3	Totholz entfernen
534	Tilia platyphyllos	250		3	3		3	
537	Tilia platyphyllos	250	Totholz	4	3		4	Totholz entfernen
539	Tilia platyphyllos	180	gr. Stammabbruch	4	3	x	4	
541	Tilia platyphyllos	150		3	3		3	
542	Tilia platyphyllos	180	Totholz	3	3		3	Totholz entfernen
543	Quercus petraea	280	Totholz	3	5		5	Totholz entfernen
546	Fraxinus excelsior	150+130		3	3		3	
547	Fraxinus excelsior	100		3	2		3	
548	Tilia platyphyllos	135		3	3		3	
549	Tilia platyphyllos	130		3	3		3	
551	Tilia platyphyllos	130		3	3		3	
552	Tilia platyphyllos	120		3	3		3	
553	Tilia platyphyllos	130		3	3		3	
555	Tilia platyphyllos	100	Totholz	3	2		3	Totholz entfernen
557	Tilia platyphyllos	100		3	3		3	
559	Tilia platyphyllos	130		3	3		3	
560	Tilia platyphyllos	180		3	3		3	
561	Tilia platyphyllos	120		3	3		3	
562	Tilia platyphyllos	120		3	3		3	
563	Tilia platyphyllos	130		3	3		3	
565	Tilia platyphyllos	140		3	3		3	
568	Tilia platyphyllos	150		3	3		3	
569	Tilia platyphyllos	150		3	3		3	
572	Tilia platyphyllos	190		3	4		4	
573	Tilia platyphyllos	210		3	5		5	
575	Tilia platyphyllos	180		3	4		4	
576	Fagus sylvatica	220	Totholz, Risse Stammfuß	4	4		4	Totholz entfernen, Kontrolle 1 Jahr
577	Fagus sylvatica	220		4	5		5	
578	Fagus sylvatica	220		4	5		5	
579	Fagus sylvatica	220	Rindenabplatzungen, Wasseransammlung zw. Sämlingen	4	4		4	Kontrolle 2 Jahre
580	Tilia platyphyllos	120		3	3		3	
581	Tilia platyphyllos	170		3	3		3	
582	Tilia platyphyllos	150		3	2		3	
583	Tilia platyphyllos	140		3	2		3	
584	Tilia platyphyllos	190		3	3		3	
590	Tilia platyphyllos	170		3	3		3	
594	Sorbus aucuparia	90	Totholz, Schäden Stammfuß	3	2		3	Totholz entfernen, Kontrolle 1 Jahr
595	Sorbus aucuparia	90	Rinde platzt ab, Schäden	3	2		3	Kontrolle 1 Jahr
598	Acer platanoides	120		3	3		3	
600	Acer platanoides	140		3	3		3	
601	Quercus robur	130		3	3		3	
603	Platanus x acerifolia	100		2	3		3	
606	Platanus x acerifolia	100		2	3		3	
610	Platanus x acerifolia	180		2	3		3	
617	Fraxinus excelsior	130	Totholz	3	2		3	Totholz entfernen
620	Fraxinus excelsior	150/160/ 130	Totholz	3	3		3	Totholz entfernen
621	Acer campestre	130		3	4		4	
622	Acer campestre	140		3	4		4	
630	Quercus robur	170		3	4		4	
644	Pinus sylvestris	120		2	2		2	
646	Tilia platyphyllos	160		4	3	x	4	
647	Tilia platyphyllos	150		4	3	x	4	
648	Tilia platyphyllos	110		4	3	x	4	
649	Tilia platyphyllos	190		4	3	x	4	
650	Tilia platyphyllos	230	Totholz (wenig)	3	4		4	
651	Acer campestre	100		3	3		3	
653	Acer campestre	110		3	3		3	
655	Acer campestre	120		3	3		3	
661	Tilia platyphyllos	240		4	4	x	4	
663	Tilia platyphyllos	230		3	4		4	
664	Tilia platyphyllos	130		3	3		3	
665	Tilia platyphyllos	160	Totholz	3	3		3	Totholz entfernen
666	Tilia platyphyllos	180		3	3		3	
667	Tilia platyphyllos	160		3	3		3	
669	Tilia platyphyllos	160		3	3		3	
670	Tilia platyphyllos	130		3	3		3	
671	Fraxinus excelsior	110		3	3		3	
672	Tilia platyphyllos	150		3	3		3	

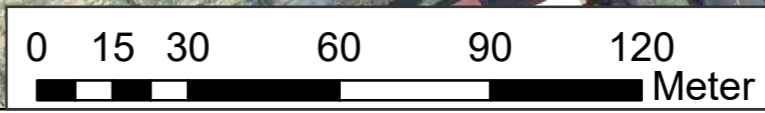
Nr.	Baumart	Umfang	Schäden	Ökologie	Land-schaft	Höhl-en	gesa-mt	Maßnahme
673	Tilia platyphyllos	160		3	3		3	
674	Tilia platyphyllos	200		3	4		4	
675	Tilia platyphyllos	150		3	3		3	
676	Tilia platyphyllos	220	Totholz (wenig)	3	4		4	
677	Tilia platyphyllos	190		4	4	x	4	
678	Tilia platyphyllos	230	Stämmling ausgebrochen, Faulung,	3	3		3	Kontrolle 1 Jahr
680	Tilia platyphyllos	160		3	3		3	
681	Tilia platyphyllos	120		3	3		3	
682	Tilia platyphyllos	150		3	3		3	
683	Tilia platyphyllos	170		3	4		4	
685	Tilia platyphyllos	190		3	4		4	
686	Tilia platyphyllos	150		3	3		3	
687	Tilia platyphyllos	120	Totholz massiv, Kronenschäden, Stämmling absterbend	3	2		3	Totholz entfernen, Pflegeschnitt, Kontrolle 1 Jahr
692	Tilia platyphyllos	480		3	4		4	
723	Tilia platyphyllos	250		3	4		4	
724	Tilia platyphyllos	170		3	4		4	
725	Tilia platyphyllos	220		3	4		4	
726	Tilia platyphyllos	150		3	3		3	
727	Tilia cordata	120	Totholz	3	2		3	Totholz entfernen
728	Tilia cordata	130		3	2		3	
729	Tilia platyphyllos	140	Totholz	3	2		3	Totholz entfernen
730	Tilia platyphyllos	130	Totholz	3	2		3	Totholz entfernen
731	Tilia platyphyllos	180	Totholz	4	2	x	4	Totholz entfernen
732	Tilia platyphyllos	210		3	4		4	
733	Tilia platyphyllos	180		3	4		4	
734	Tilia platyphyllos	250		3	4		4	
735	Tilia platyphyllos	160		3	4		4	
736	Tilia platyphyllos	250		3	4		4	
737	Tilia platyphyllos	180		3	4		4	
738	Tilia platyphyllos	150		3	3		3	
739	Pinus nigra	150		3	3		3	
740	Pinus nigra	220		3	3		3	
741	Betula pendula	150 / 120		3	3		3	
745	Betula pendula	140	Totholz, abgerissene Äste	2	3		3	Totholz entfernen Winter 2022/2023
746	Aesculus hippocastanum	90		2	3		3	
747	Aesculus hippocastanum	110		2	3		3	
748	Tilia platyphyllos	170		3	4		4	
752	Alnus glutinosa	130		3	3		3	
753	Platanus x acerifolia	180		2	3		3	
754	Platanus x acerifolia	160		2	3		3	
755	Platanus x acerifolia	180		2	3		3	
756	Metasequoia glyptostroboides	370		2	4		4	
777	Fagus sylvatica	280		4	4		4	
779	Fagus sylvatica	160		4	2		4	umgestürzt
1027	Fagus sylvatica	180		3	3		3	
1028	Fagus sylvatica	370		4	4		4	
1029	Fagus sylvatica	200		3	3		3	
1030	Fagus sylvatica	250		3	3		3	
1031	Fagus sylvatica	340	Totholz	3	3		3	Totholz entfernen
1032	Fagus sylvatica	250		3	3		3	
1033	Fagus sylvatica	340	Totholz	3	3		3	Totholz entfernen
1034	Fagus sylvatica	250		3	3		3	
1035	Quercus robur	280	Totholz	3	3		3	Totholz entfernen
1036	Fagus sylvatica	440		4	5		5	
1037	Quercus robur	250	Totholz	3	3		4	Totholz entfernen
1038	Fagus sylvatica	250		3	3		3	
1039	Quercus robur	280	Totholz	3	3		3	Totholz entfernen
1040	Fagus sylvatica	180		3	3		3	
1041	Fagus sylvatica	250		3	3		3	
1042	Fagus sylvatica	320		3	3		3	
1043	Quercus robur	280		3	3		3	
1044	Fagus sylvatica	250		3	3		3	
1045	Quercus robur	180	1 Stämmling abgestorben	3	2		3	Totholz entfernen
1046	Fagus sylvatica	180		3	3		3	
1047	Quercus robur	280	Totholz	3	3		3	Totholz entfernen
1048	Fagus sylvatica	280 / 320		3	3		3	
1049	Fagus sylvatica	120		3	3		3	
1050	Fagus sylvatica	120		3	3		3	
1051	Fagus sylvatica	180		3	3		3	
1052	Quercus robur	250		3	3		3	
1053	Quercus robur	150	Totholz	3	3		3	Totholz entfernen
1054	Quercus robur	180	Totholz	3	3		3	Totholz entfernen
1055	Quercus robur	270	Totholz	3	3		3	Totholz entfernen

Nr.	Baumart	Umfang	Schäden	Ökologie	Land- schaft	Höhl- en	gesa- mt	Maßnahme
1056	Quercus robur	150	Totholz	3	3		3	Totholz entfernen
1057	Fagus sylvatica	180		3	3		3	
1058	Fagus sylvatica	210		3	3		3	
1059	Quercus robur	150	Totholz	3	3		3	Totholz entfernen
1060	Quercus robur	150	Totholz	3	3		3	Totholz entfernen
1061	Quercus robur	180		3	3		3	
1062	Quercus robur	180		3	3		3	
1063	Quercus robur	210		3	3		3	
1064	Fagus sylvatica	150		3	3		3	
1065	Fagus sylvatica	210		3	3		3	
1066	Fagus sylvatica	210		3	3		3	
1067	Fagus sylvatica	180		3	3		3	
1068	Fagus sylvatica	180		3	3		3	
1069	Fagus sylvatica	370		4	3	x	4	
1070	Fagus sylvatica	120		3	3		3	
1071	Quercus robur	150		3	3		3	
1072	Quercus robur	320	Totholz	4	4		4	Totholz entfernen
1073	Quercus robur	210	Totholz	3	3		3	Totholz entfernen
1074	Fagus sylvatica	270		3	3		3	
1075	Fagus sylvatica	330		4	4		4	
1076	Fagus sylvatica	180		4	3		4	
1077	Fagus sylvatica	270		4	3		4	
1078	Fagus sylvatica	240	Totholz	4	4		4	Totholz entfernen
1079	Fagus sylvatica	180		4	3		4	
1080	Fagus sylvatica	150		4	3		4	
1081	Fagus sylvatica	210		4	3		4	
1082	Fagus sylvatica	210		4	3	x	4	
1083	Fagus sylvatica	180	abgeknickt, abgestorben	4	1	x	4	
1084	Acer platanoides	90		3	3		3	
1085	Acer platanoides	90		3	3		3	
1086	Acer platanoides	80		3	3		3	
1087	Prunus serrulata	100		2	3		3	
1088	Prunus serrulata	130		2	3		3	
1089	Betula pendula	160		3	3		3	
1090	Prunus serrulata	110		2	3		3	
1091	Betula pendula	100	Totholz	3	3		3	
1092	Betula pendula	110	Totholz	3	3		3	
1093	Betula pendula	120		3	3		3	
1094	Betula pendula	100		3	3		3	
1095	Betula pendula	110		3	3		3	
1096	Betula pendula	140		3	3		3	
1097	Betula pendula	130	Schäden Stammfuß (verwallt)	4	3	x	4	Kontrolle 1 Jahr
1098	Aesculus hippocastanum	70	Längsrisse, z.T. verwallt	2	2		2	Kontrolle 1 Jahr
1099	Aesculus hippocastanum	70	Längsrisse, Rindenablösung, schw. Ausfluss, Pseudomonas (?)	2	2		2	Gutachten oder Fällung
1100	Aesculus hippocastanum	70	Längsrisse, Rindenablösung, schw. Ausfluss, Pseudomonas (?)	2	2		2	Gutachten oder Fällung
1101	Aesculus hippocastanum	80	Längsrisse, Rindenablösung, schw. Ausfluss, Pseudomonas (?)	2	2		2	Gutachten oder Fällung
1102	Aesculus hippocastanum	80	Längsrisse, Rindenablösung, schw. Ausfluss, Pseudomonas (?), massive Schäden	2	2		2	Fällung
1103	Betula pendula	130	Totholz	3	3		3	Totholz entfernen
1104	Betula pendula	100	Totholz	3	3		3	Totholz entfernen
1105	Aesculus hippocastanum	100		2	2		2	
1106	Aesculus hippocastanum	70		2	2		2	
1107	Aesculus hippocastanum	50		2	2		2	
1108	Prunus serrulata	100		2	3		3	
1109	Betula pendula	110		3	3		3	
1110	Aesculus hippocastanum	80		2	2		2	
1111	Betula pendula	120		3	3		3	
1112	Betula pendula	120		3	3		3	
1113	Betula pendula	80		3	2		3	
1114	Betula pendula	110		4	3	x	4	
1115	Sorbus aucuparia	90	Risse Rinde	3	2		3	Kontrolle 1 Jahr
1116	Sorbus aucuparia	90	Risse und Schäden Rinde	3	2		3	Kontrolle 1 Jahr
1117	Fagus sylvatica	180		3	3		3	
1117	Quercus robur	100	Totholz	3	3		3	Totholz entfernen
1118	Betula pendula	130		3	3		3	
1119	Abies nordmanniana	230		2	3		3	
	Bewertung	1	sehr geringe Bedeutung					
		2	geringe Bedeutung					
		3	mittlere Bedeutung					
		4	hohe Bedeutung					
		5	sehr hohe Bedeutung					



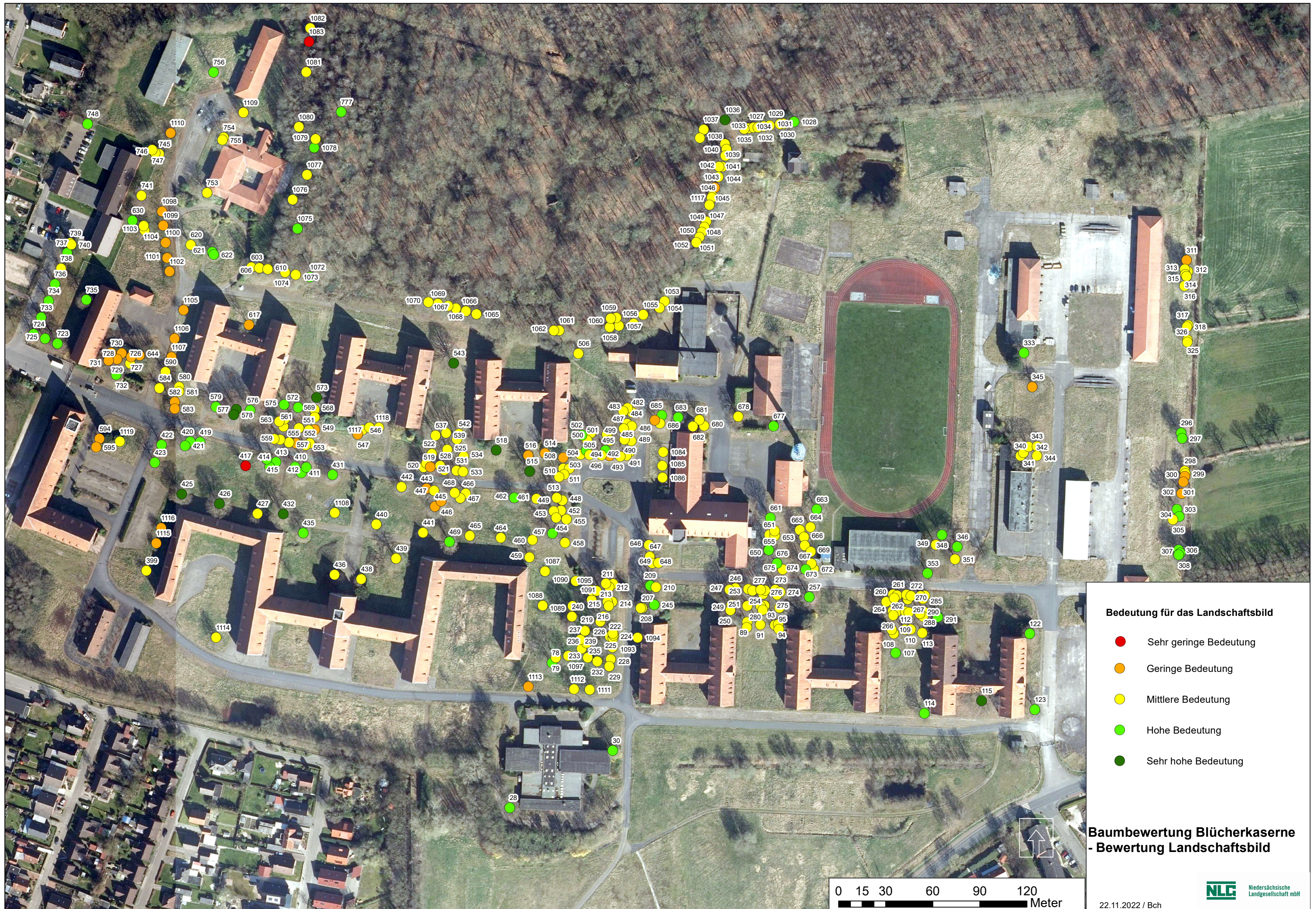
- Bewertung**
- Geringe Bedeutung
 - Mittlere Bedeutung
 - Hohe Bedeutung
 - Sehr hohe Bedeutung
 - ★ Höhlen vorhanden

**Baumbewertung Blücherkaserne
- Gesamtbewertung**



22.11.2022 / Bch





Bedeutung für das Landschaftsbild

- Sehr geringe Bedeutung
- Geringe Bedeutung
- Mittlere Bedeutung
- Hohe Bedeutung
- Sehr hohe Bedeutung

**Baumbewertung Blücherkaserne
- Bewertung Landschaftsbild**

