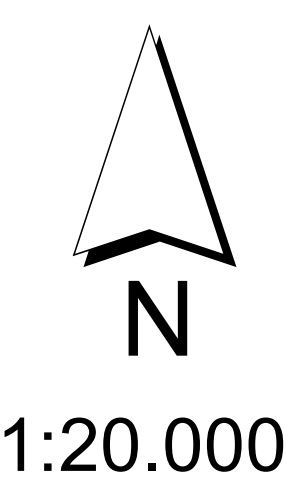
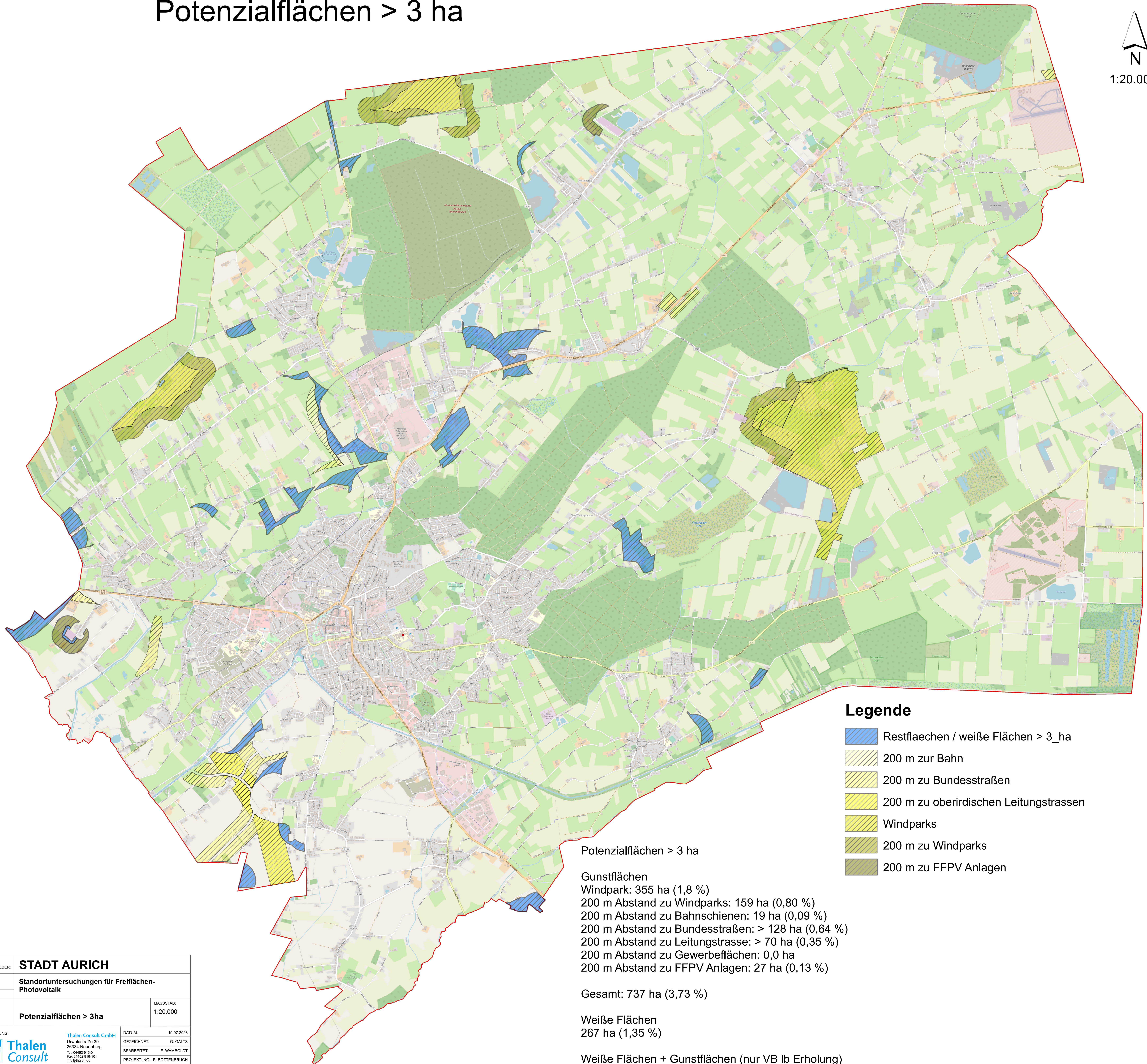


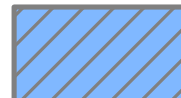






Potenzialflächen > 3 ha



1:20.000



Legende

-  Restflaechen / weiße Flächen > 3_ha
-  200 m zur Bahn
-  200 m zu Bundesstraßen
-  200 m zu oberirdischen Leitungstrassen
-  Windparks
-  200 m zu Windparks
-  200 m zu FFPV Anlagen

Potenzialflächen > 3 ha

- Gunstflächen**
 Windpark: 355 ha (1,8 %)
 200 m Abstand zu Windparks: 159 ha (0,80 %)
 200 m Abstand zu Bahnschienen: 19 ha (0,09 %)
 200 m Abstand zu Bundesstraßen: > 128 ha (0,64 %)
 200 m Abstand zu Leitungstrasse: > 70 ha (0,35 %)
 200 m Abstand zu Gewerbeflächen: 0,0 ha
 200 m Abstand zu FFPV Anlagen: 27 ha (0,13 %)

Gesamt: 737 ha (3,73 %)

Weiße Flächen
267 ha (1,35 %)

Weiße Flächen + Gunstflächen (nur VB lb Erholung)
1004 ha (5,08 %)

AUFTRAGGEBER:	STADT AURICH		
PROJEKT:	Standortuntersuchungen für Freiflächen-Photovoltaik		
NR: 12192		MASSSTAB:	1:20.000
6	Potenzialflächen > 3ha		
BEARBEITUNG:	 Thalen Consult GmbH Urwaldstraße 39 26334 Neuenburg Tel. 04452 916-0 Fax 04452 916-101 info@thalen.de	DATUM:	19.07.2023
		GEZEICHNET:	G. GALTS
		BEARBEITET:	E. WAMBOLDT
		PROJEKT-ING.:	R. BOTTENBRUCH